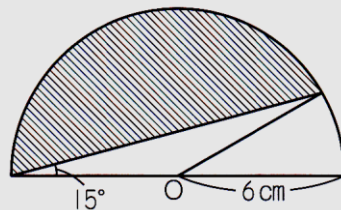
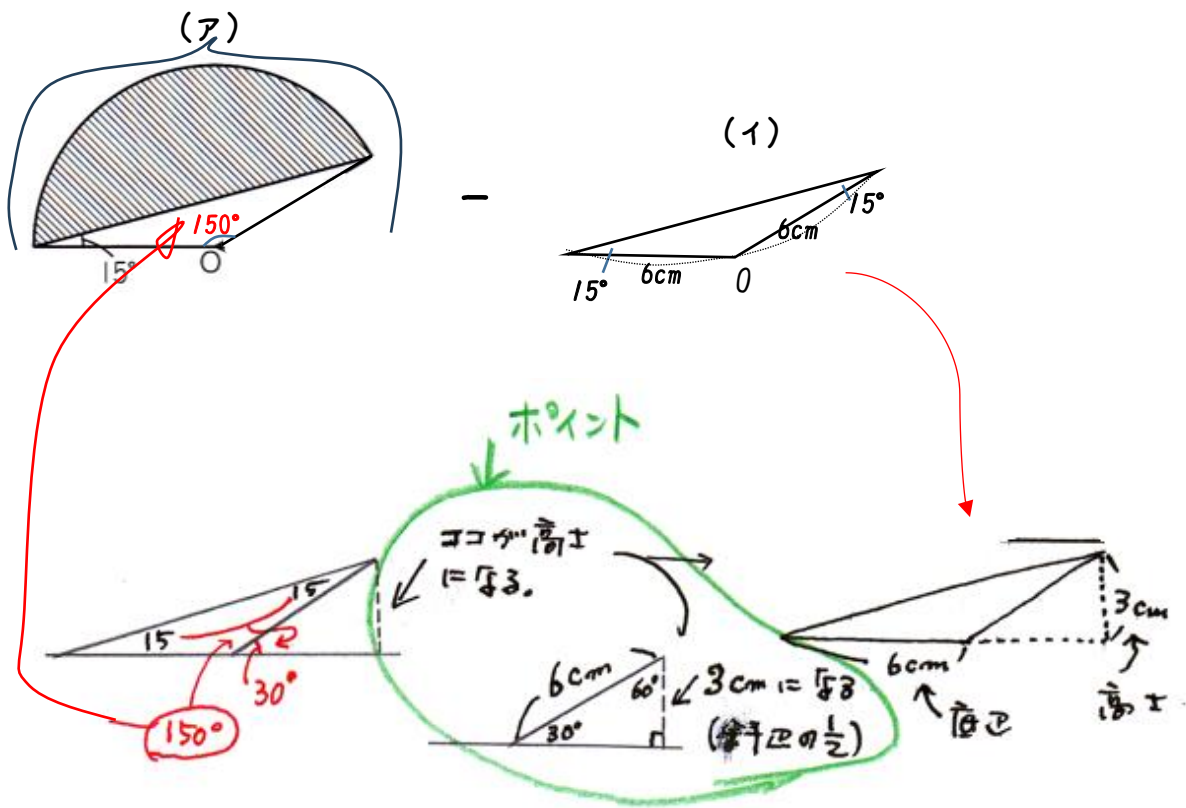


[10] 面積・長さ(2) P25-5

5 右の図で、点Oは半円の中心です。斜線部分の面積は何 $\text{cm}^2$ ですか。円周率は3.14とします。



求める面積は (ア)-(イ) です。



(ア)は中心角  $150^\circ$  半径  $6\text{cm}$  のおうぎ形の面積

$$6 \times 6 \times 3.14 \times \frac{150}{360} = 47.1 (\text{cm}^2)$$

(イ)の面積は  $6 \times 3 \div 2 = 9 (\text{cm}^2)$

よって、求める面積は  $47.1 - 9 = 38.1 (\text{cm}^2)$

$38.1 \text{cm}^2$

チャンネル登録をして  
いただくと大変助かります。

