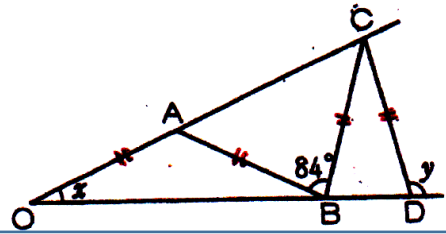


[8] 角度 P21-5

5 右の図で、OA, AB, BC, CDの長さはすべて等しいです。角x, 角yの大きさはそれぞれ何度ですか。



まず、三角形ABCから。

AB=BCの二等辺三角形ですから、

$$\begin{aligned} \odot &= (180 - 84) \div 2 \\ &= 48^\circ \end{aligned}$$

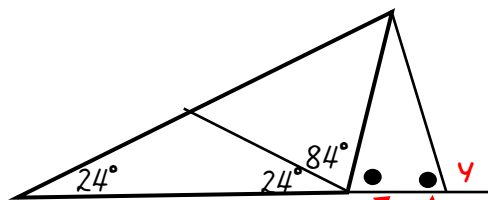
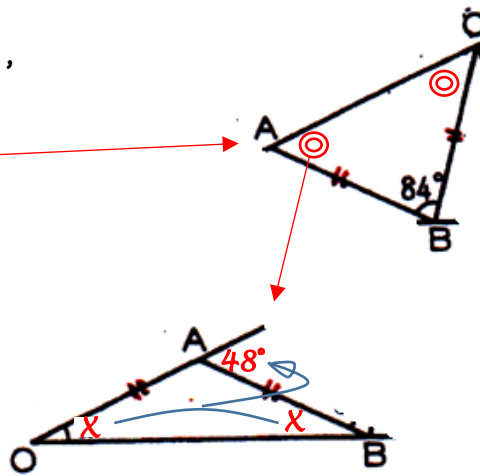
次に三角形AOBを考えます。

外角の定理より、

$$x + x = 48^\circ$$

$$x = 48 \div 2$$

$$= \underline{24^\circ}$$



$$180 - (24 + 84) = 72^\circ$$

$$y = 180 - 72$$

$$= \underline{108^\circ}$$

x=24度 y=108度

チャンネル登録をして
いただくと大変助かります。

