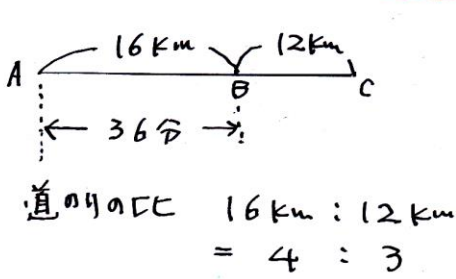


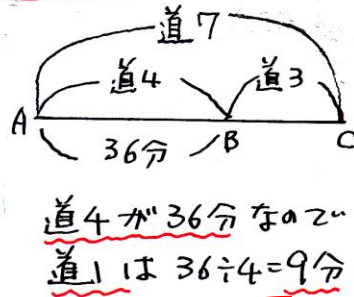
**必修例題 1**

A地からB地までは16km B地からC地までは12kmあります。太郎君は、自転車に乗ってA地を出発し、B地を<sup>か</sup>通ってC地まで一定の速さで走ったところ、出発してから36分後にB地を通過しました。太郎君がC地に着くのは、A地を出発してから何時間何分後ですか。

速さが同じとき 道のりが大きくなれば、かかる時間も大きくなる。



比例する



A~C間は 道7 なので、

$$9 \times 7 = \underline{63 \text{ 分}}$$

↓

1時間3分後

1時間3分後

速度

道のり

時間

速度が決まっているとき、  
時間 と 道のり は 比例する。