

[必修例題1]

次の□にあてはまる数を答えなさい。

- (1) 分速 85m で歩く人と分速 65m で歩く人が、それぞれ A、B 両地点から向かい合って同時に出発すると 18 分後に会います。A B 間の道のりは□ km です。
- (2) 家から駅までは 1200m です。姉が駅から家へ分速 80m で、妹は家から駅へ分速 70m で同時に歩き始めると、2 人は□分後に会います。

[必修例題2]

次の□にあてはまる数を答えなさい。

- (1) 太郎君が分速 65m で出発した 10 分後に、次郎君が分速 90m で追いかけてきます。次郎君が太郎君に追いつくのは、次郎君が出発してから□分後です。
- (2) ゆみさんは分速□ m で歩いて、家から公園に向かいました。ゆみさんが家から 540m 進んだとき、お母さんがゆみさんの忘れ物に気づき、自転車に乗って分速 240m で追いかけたところ、その 3 分後に追いつきました。

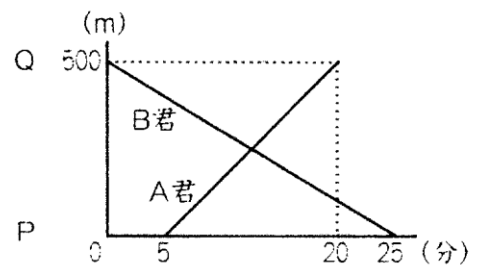
[必修例題3]

妹が家を出発し、毎分 60m の速さで公園に向かって歩き始めました。姉は、妹が出発してから 8 分後に同じ道を走って妹を追いかけたところ、その 7 分後には妹の後ろ 305m のところにいました。これについて、次の問いに答えなさい。

- (1) 姉の走る速さは、毎分何 m ですか。
- (2) 姉が妹に追いつくのは、姉が家を出発してから何分何秒後ですか。

[必修例題4]

右のグラフは、A君とB君が1500mはなれた2つの地点P、Qから、向かい合って進んだときの様子を表したものです。2人がすれちがったのは、B君が出発してから何分何秒後ですか。



[必修例題5]

A地点とB地点があります。太郎君は分速80m、次郎君は分速60mで同時にA地点を出発し、それぞれA地点とB地点の間を1往復しました。2人は出発してから24分後に会ったとすると、AB間の道のりは何mですか。

[応用例題1]

A地点とB地点の間を往復するマラソン大会に兄弟で参加し、兄は分速160m、弟は分速120mで同時にA地点を出発しました。弟はB地点の1.2km手前で、先にB地点を折り返してきた兄に出会いました。次の問いに答えなさい。

- (1) 2人が会ったのは、出発してから何分後ですか。
- (2) 弟は、兄より何分おくれてA地点にもどってきましたか。