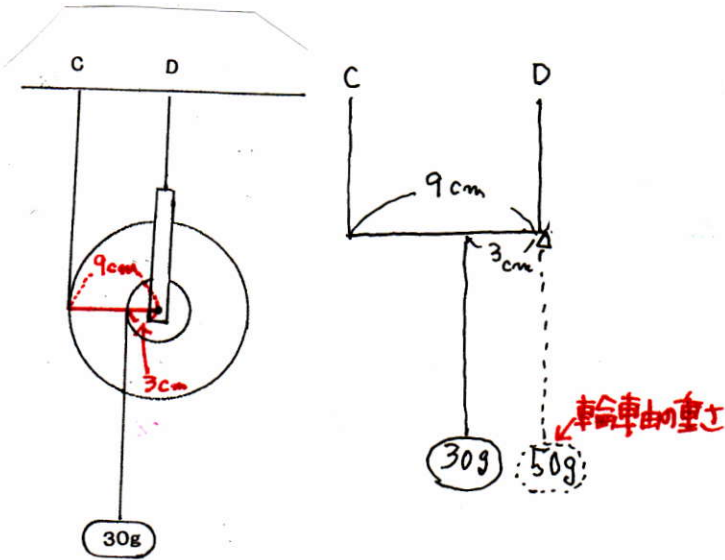


輪軸-2(輪軸に重さがある)

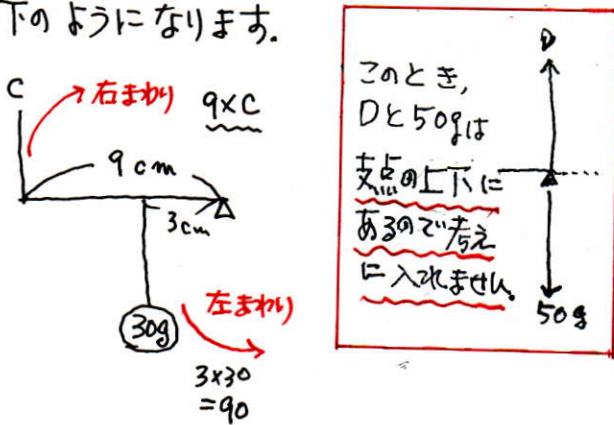
輪軸に重さがある。(2)の問は注意です。

問1

てこのように骨組みだけ考えると下のようになります。



左半分だけ考え輪軸の中心を支点とすると下のようになります。



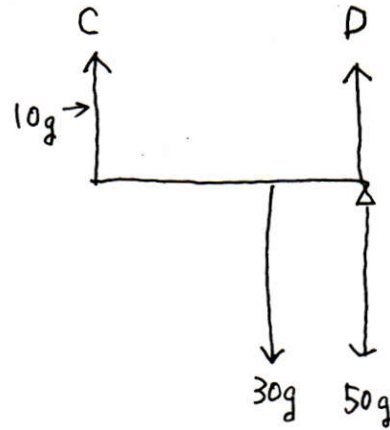
$$9 \times C = 90$$

$$C = 90 \div 9 = 10 (g)$$

10g

問2

ここで上向き力と下向き力を考えます。



CとDの2点にかかる力の合計が $30+50=80 (g)$ です。

$$\therefore 10 + D = 80$$

$$D = 80 - 10 = 70 (g)$$

70g