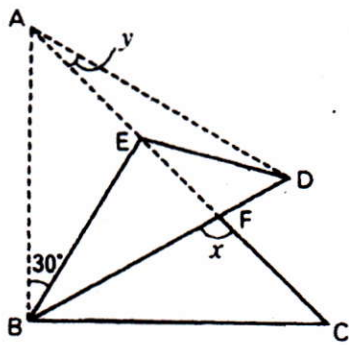
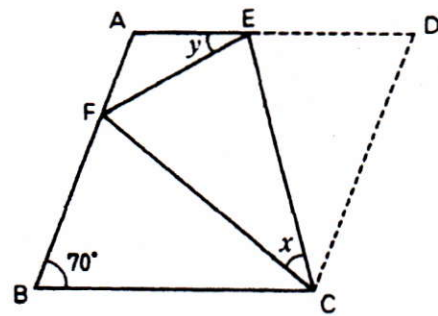


問10 下の(1)の図は直角二等辺三角形の紙を、(2)の図はひし形の紙を折り返した
 ようすを表しています。それぞれの図の角 x , y の大きさは何度ですか。

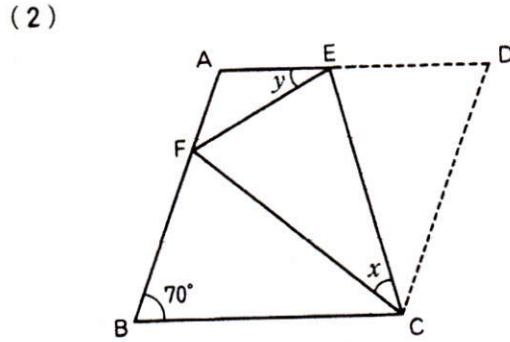
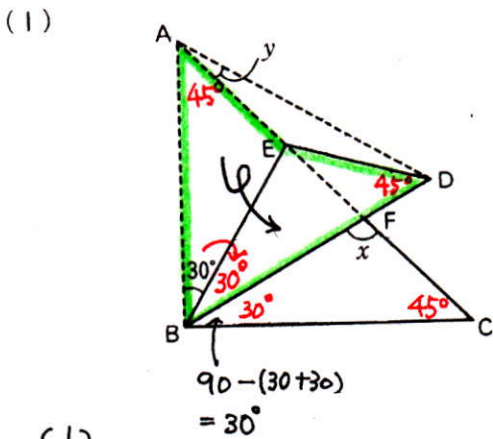
(1)



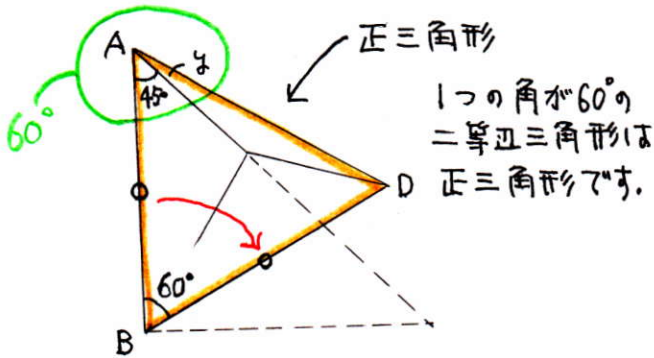
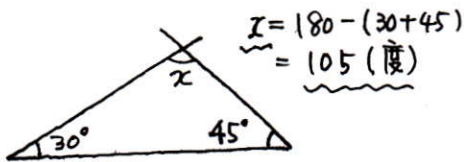
(2)



10 下の(1)の図は直角二等辺三角形の紙を、(2)の図はひし形の紙を折り返したようすを表しています。それぞれの図の角 x 、 y の大きさは何度ですか。

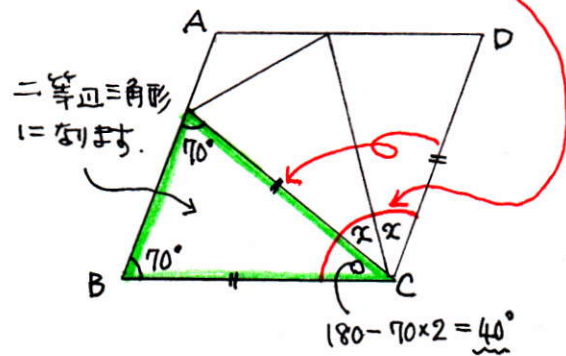
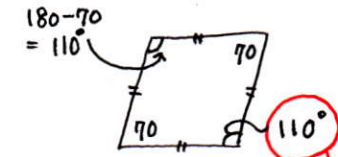


(1) 折り返した角は同じですから書き入れていきます。



角Aは60°ですから $y = 60 - 45 = 15$

(2) ひし形はとなりあう辺が等しい平行四辺形です。 ← 4つの辺



ひし形(平行四辺形)で角Bと角Cの和は180°です。

角C = 110°

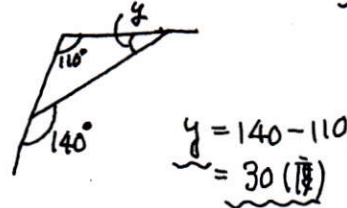
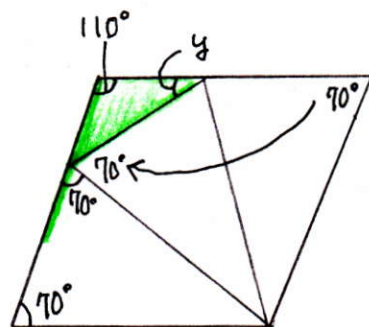


角C について $40 + x + x = 110$

$x + x = 110 - 40$

$x = 35^\circ$

$x = 105^\circ, y = 15^\circ$



$x = 35^\circ, y = 30^\circ$