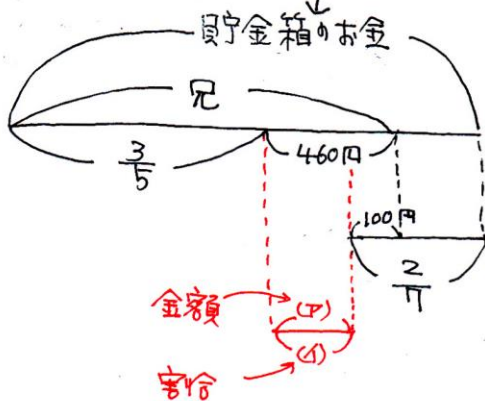


相当算-2

- (1) 貯金箱のお金を兄と弟の2人で分けたところ、兄は全体の $\frac{3}{5}$ より460円多く、弟は全体の $\frac{2}{7}$ より100円少なくなりました。このとき、貯金箱の中に入っていたお金は何円でしたか。
- (2) ある中学校では、男子の生徒の人数は全体の46%より11人多く、女子の生徒の人数は全体の48%よりも16人多いそうです。この中学校の男子の生徒は何人いますか。

(1) 下の図のようになります。  
割合と金額が与えている すきまを探し。  
割合の第3用法で、1をばします。  
貯金箱のお金を1(全体)とします。



CP) --  $460 - 100 = 360$ (円)

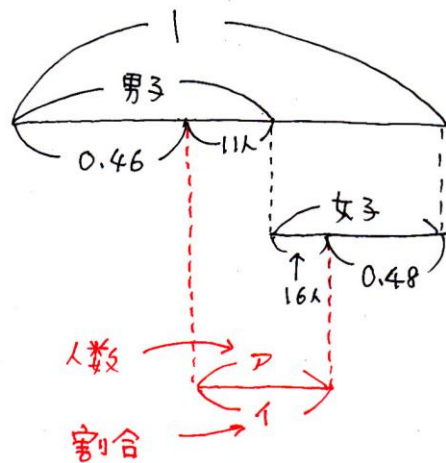
C1) --  $1 - (\frac{3}{5} + \frac{2}{7}) = \frac{4}{35}$

全体の  $\frac{4}{35}$  が 360円に当たりますから

↑ は  $360 \div \frac{4}{35} = 3150$ (円)  
↑  
全体

3150円

(2) 全体の生徒数を1とします。



CP) --  $11 + 16 = 27$ (人)

C1) --  $1 - (0.46 + 0.48) = 0.06$

全体の 0.06 が 27人に当たりますから

↑ は  $27 \div 0.06 = 450$ (人)  
↑  
全体

男子生徒を求めますから

$450 \times 0.46 + 11$  ← 46%より11人多い  
 $= 218$ (人)

218人