

公開模試対策 (入試対策) 解説

[78]

AとBの平均が40点という事は

$A+B=40 \times 2 = 80 \text{点}$  ... (ア)

同様に

$B+C+D=65 \times 3 = 195 \text{点}$  ... (イ)

$A+B+C+D=55 \times 4 = 220 \text{点}$  ... (ウ)

(イ)と(ウ)より A は  $220 - 195 = 25 \text{点}$

(ア)より B は  $80 - 25 = 55 \text{点}$

このBの値を(ウ)に入れます

$A+B+C+D=220$

$A+C+D=220-55=165$

3人の平均は  $165 \div 3 = 55 \text{点}$

55点

[79]

7 ... 1日  
40 ... 全体

介母の(40)を全体の仕事量,

介子の(7)を2人11のよにしたときの1日の仕事量とします。

4日間2人でしたときの仕事量は

$7 \times 4 = 28$

その残りは

$40 - 28 = 12$

こを3羊子エムが3日でせり

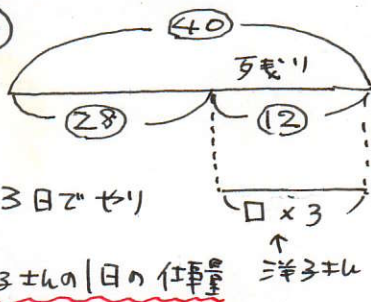
よから

$12 \div 3 = 4$  ... 羊子エムの1日の仕事量

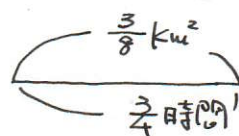
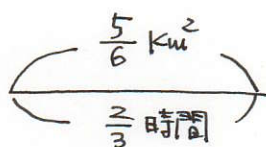
したがって 羊子エムがはじめからせりと

$40 \div 4 = 10 \text{日}$  かかります。

10日



[80]



旧時間あたり  $\frac{5}{6} \div \frac{2}{3} = 1\frac{1}{4} \text{ (km}^2)$

旧時間あたり  $\frac{3}{8} \div \frac{3}{4} = \frac{1}{2} \text{ (km}^2)$

両方同時に使うと1時間に

$1\frac{1}{4} + \frac{1}{2} = 1\frac{3}{4} \text{ (km}^2)$  刈りとれます。

1 3/4 km^2

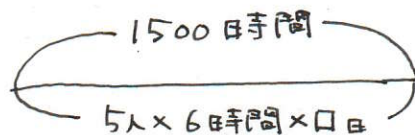
[81]

2万個を検査するときの  $\frac{1}{8}$  時間は  $3 \times 8 \times 5 = 120 \text{ (時間)}$

2万個に 120 時間

1万個に  $120 \div 2 = 60 \text{ (時間)}$

25万個では  $60 \times 25 = 1500 \text{ (時間)}$



したがって かかる日数は

$1500 \div (5 \times 6) = 50 \text{ (日)}$

50