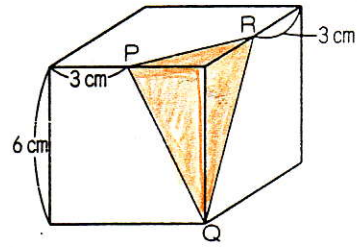
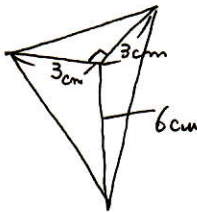


6 右の図は1辺が6cmの立方体です。この立方体から、3点P, Q, Rを通る平面で三角すいを切り取りました。切り取った三角すいの体積と表面積を求めなさい。



(1) 1本積

三角すいになります。

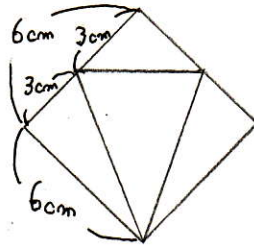
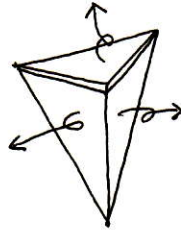


$$\begin{aligned}
 & 3 \times 3 \div 2 \times 6 \times \frac{1}{3} \\
 &= 3 \times 3 \div 2 \times 2 \\
 &= 9 \text{ (cm}^3\text{)}
 \end{aligned}$$

1本積

$$9 \text{ cm}^3$$

(2) 表面積



$6 \times 6 \text{ cm}^2$  の正方形の面積になります。

$$6 \times 6 = 36 \text{ (cm}^2\text{)}$$

$$36 \text{ cm}^2$$

(覚え得く)

(ア) : (イ) : (ウ) の面積比は

1 : 2 : 3 になります。

