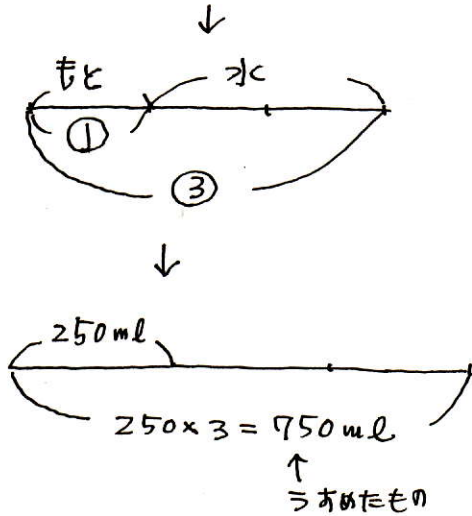


2 次の問いに答えなさい。

(1) 250 ml入りの濃縮ジュースのビンが6本あります。この濃縮ジュースを3倍にうすめて、30人の子どもたちに同じ量ずつ分けることにすると、1人何mlのジュースを飲むことができますか。

(2) りんごの果汁を2倍にうすめたジュース 300 mlに、同じ果汁を5倍にうすめたジュースを何mlか混ぜたところ、3倍にうすめたジュースができました。果汁は全部で何mlありましたか。

(1) 3倍にうすめるという意味。

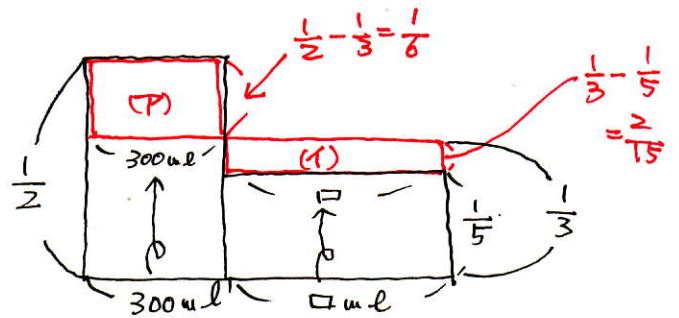


これが6本あるので、飲める量は
 $750 \times 6 = 4500 \text{ (ml)}$
 30人で分けるので1人分は
 $4500 \div 30 = 150 \text{ (ml)}$

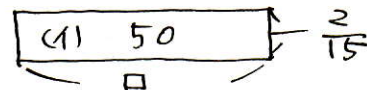
150 ml

(2) 2倍にうすめた \rightarrow 濃度 $\frac{1}{2}$
 5倍にうすめた \rightarrow 濃度 $\frac{1}{5}$
 3倍にうすめた \rightarrow 濃度 $\frac{1}{3}$

面積図で平均の考え方。



(A) = (B) です。
 (A)の面積は $300 \times \frac{1}{6} = 50$
 (B)も50です。



$\square = 50 \div \frac{2}{15}$
 $= 375 \text{ (ml)}$ $\frac{1}{5}$ にうすめたもの。

したがってもとの果汁は
 $300 \div 2 + 375 \div 5$
 $= 150 + 75$
 $= 225 \text{ (ml)}$

225 ml